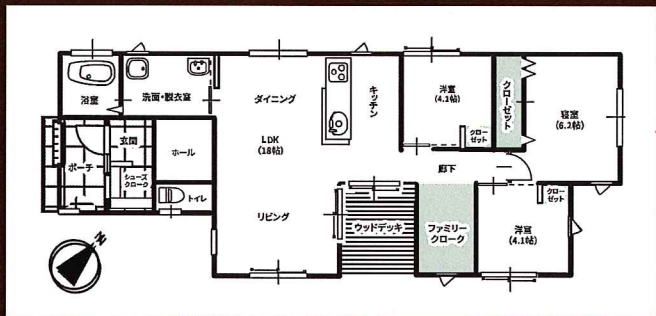




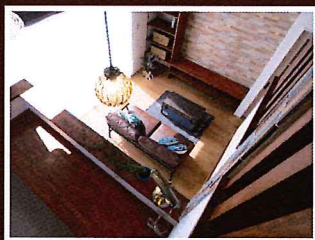
2023年ますます人気の平屋暮らしを特集!

平屋にする理由

みんなどうして「平屋」なの?



▲今回のモデルハウスは駐車場4台分のスペースあります!



【更にはこんな平屋のメリットも!】

1. 家族が同じフロアにいてコミュニケーションが豊富に
2. 老後の生活や子育ても安心!段差のない生活へ
3. 重心が低くどっしりしたつくりのため構造的にも安心!



さらにはこだわりを詰め込んでおしゃれに暮らす方法を提案します。

Design Material Comfortable

デザイン 素材感 快適性・居住性



これからの人生を住む人と住む家が共に歩み続けていくための「安らぎ」「やさしさ」「ぬくもり」を感じさせるデザイン。



メーカー品や素材にもこだわってデザイン・コーディネートを行っております。



シンプルでナチュラルな空間エッセンスに現代の機能と設備を取り入れた居住性能の高い家づくり。ずっと快適で居心地のいい住まいづくりです。

お借入れのご相談もお任せください!

住宅ローン通過率 70%!

他社でローンを組めなかったお客様もマイホームの夢を叶えられました。

正社員 じゃなくても

私たち夫婦は2人とも契約社員でした。契約社員だとローンが通りづらいと聞いていましたが、必要な準備物を教えていただき、事前準備をすることで私たちでも通る銀行を見つけることができました!

返済額 **70,640円** / 月々

※金利1.1% (10年固定) 35年返済 世帯収入合算

ご年齢: 38歳
職業: 契約社員
年収: 260万円
土地: あり
借入金額: 1900万円



転職 したばかりでも

転職して1年未満なので借入れは不安でした。でも丁寧なサポートのおかげで私たちに合った銀行を探すことができました。大変感謝しております!

返済額 **72,789円** / 月々

※金利0.95% (変動) 35年返済の場合

ご年齢: 31歳
職業: 会社員
年収: 400万円
土地: なし
借入金額: 2600万円



カーローン があっても

車のローンなど他の借入れをしているから借入れは難しいと友人に言われました。既存借入れとの兼ね合いでどう進めていくのか丁寧に教えていただき、無事住宅ローンも借りることができました。

返済額 **59,296円** / 月々

※金利1.1% (10年固定) 35年返済

ご年齢: 29歳
職業: 会社員
年収: 420万円
土地: あり
借入金額: 2000万円



自己資金0でも

アパートに住んでいると貯金するのも難しく、頭金ゼロのスタートでした。担当さんにほとんどの住宅購入者が頭金なしでローンだけで買うことを教えていただきホッとしました。寄り添っていただき感謝です。

返済額 **44,793円** / 月々

※金利0.95% (変動) 35年返済の場合

ご年齢: 28歳
職業: 会社員
年収: 330万円
土地: あり
借入金額: 1600万円

